

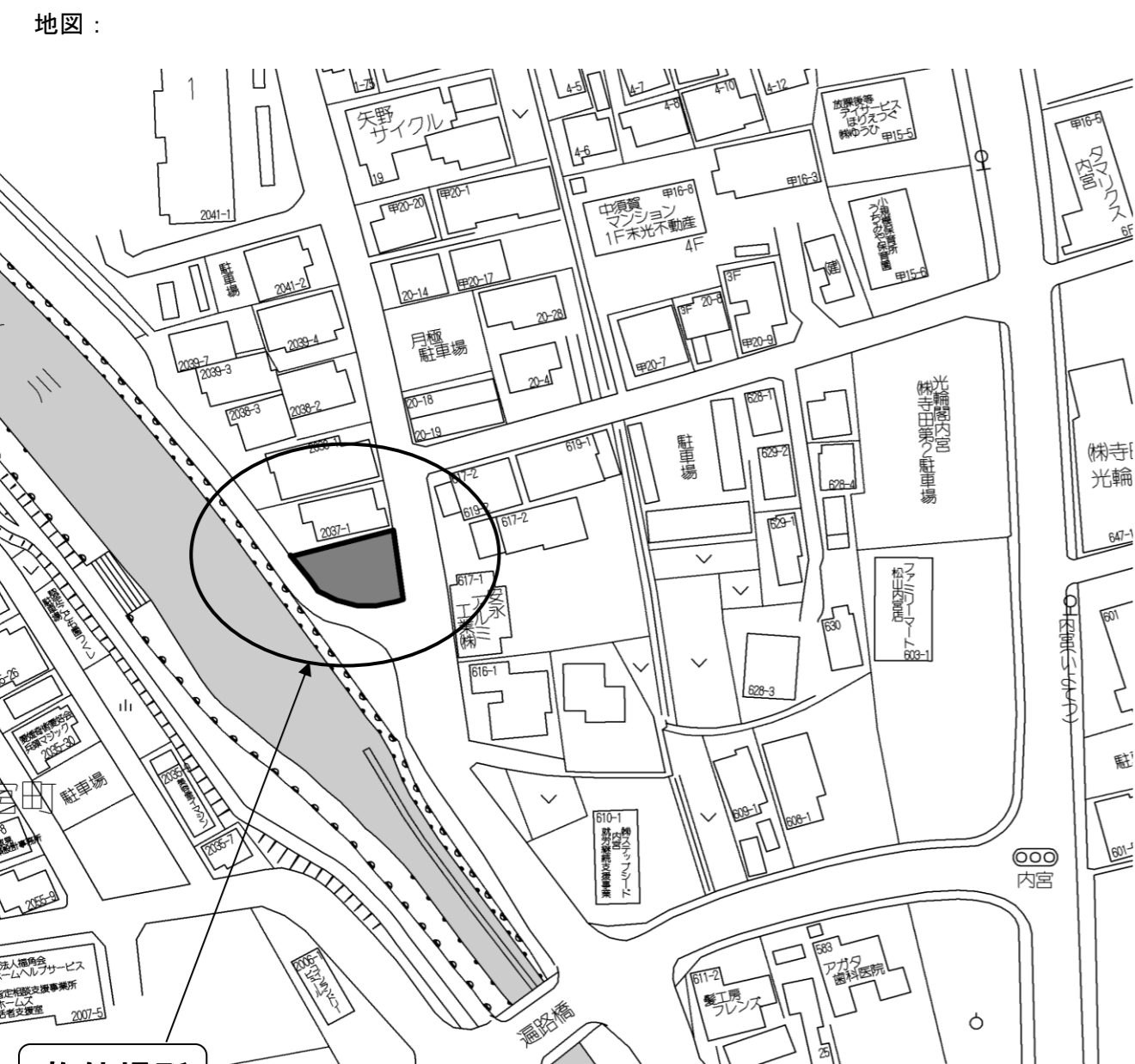
地区連絡協議会名:

# 売住宅

売戸建住宅  
 売テラスハウス  
 免許番号 愛媛県知事(2)第5415号  
 商号 株式会社松山中央不動産  
 所在地 松山市東本1丁目6番10号1F  
 電話 089-909-9500 F A X 089-909-9510

担当者  
 森田

個人情報の利用目的及び第三者提供など個人情報の取り扱いに関して  
 売主の同意を得て登録する



## 物件場所

(公社)西日本不動産流通機構  
 ハトマークサイト  
 物件番号※ 登録年月日※ 年 月 日  
 登録番号※ 登録番号※

価格 2,250 万円 内消費税額 万円

所在地 松山 市 内宮 町 丁目 614番1  
 郡 村

土地面積 実測 130.24㎡ (約39.39坪)  
 公簿 (約28.11坪)  
 延べ床面積 92.94㎡ (約28.11坪)  
 うち私道面積 ㎡

交通 伊予鉄バス 内宮 バス停より徒歩 3 分  
 鉄道 線 駅より徒歩 分  
 著名施設 より m

販売総戸数 戸 販売戸数 戸 (2戸以上必須)  
 土地権利 ●所有権 旧法地上権 旧法賃借権 普通地上権 定期地上権 普通賃借権 定期賃借権  
 借地権1ヶ月の賃料 円 借地期間 (転賃は残期間)  
 保証金 万円 (定期地上権・定期賃借権の場合必須) 権利金 万円 (定期地上権・定期賃借権の場合必須)

建築面積 49.68 ㎡ 建物階数 地上 2 階 地下 階 開発許可番号  
 建物構造 ●木造 ブロック造 鉄骨造 RC SRC PC HPC 軽量鉄骨 ALC  
 屋根 瓦 スレート 鉄板 コンクリート陸屋根 ●ガルバリウム鋼板

各階面積 49.68 ㎡・2階 43.26 ㎡・3階 ㎡・地下 ㎡  
 間取り 部屋数(3) K DK LK ●LDK+畳コーナー SK SDK SLK  
 サービスルーム 帖、帖

地目 ●宅地 田 畑 山林 雑種地 その他( )  
 国土法届 要 確認済 (対象となる場合は必須) 築年月 令和 4 年 4 月 (未完成の場合、工事完了予定年月)

都市計画 ●市街化区域 市街化調整区域 非線引区域 都市計画区域外 準都市計画区域  
 用途地域 一低住専 二低住専 一中高住専 二中高住専 一種住居 二種住居  
 準住居 近隣商業 商業 ●準工 工業 工専

建ぺい率 60 % 容積率 200 %  
 法令上の制限 防火地域 準防火地域 都市計画公園 風致地区 地区計画区域  
 埋蔵文化財包蔵地 宅地造成規制区域 その他( ) [対象となる場合は必須]

接道状況 ●一方 角地 三方 四方 二方(除角地)  
 主な接道 方向 北 北東 ●東 南東 南 南西 西 北西 舗装 ●有 無  
 幅員 5.3 m 種別 ●公道 私道 接面 13 m 位置指定 有 無

現況 居住中 空家 賃貸中 建築中 ●完成済 未着工  
 引渡 即時 ●相談 期日指定(年月日)  
 予定(年月)

設備 ●上水道 ●下水道 ●電気 都市ガス プロパンガス 浄化槽 側溝 汲取  
 ●駐車場 3台 その他

施設負担金等 価格の他に要する費用 有(上水道負担金25万円、受益者負担金 必要) 無

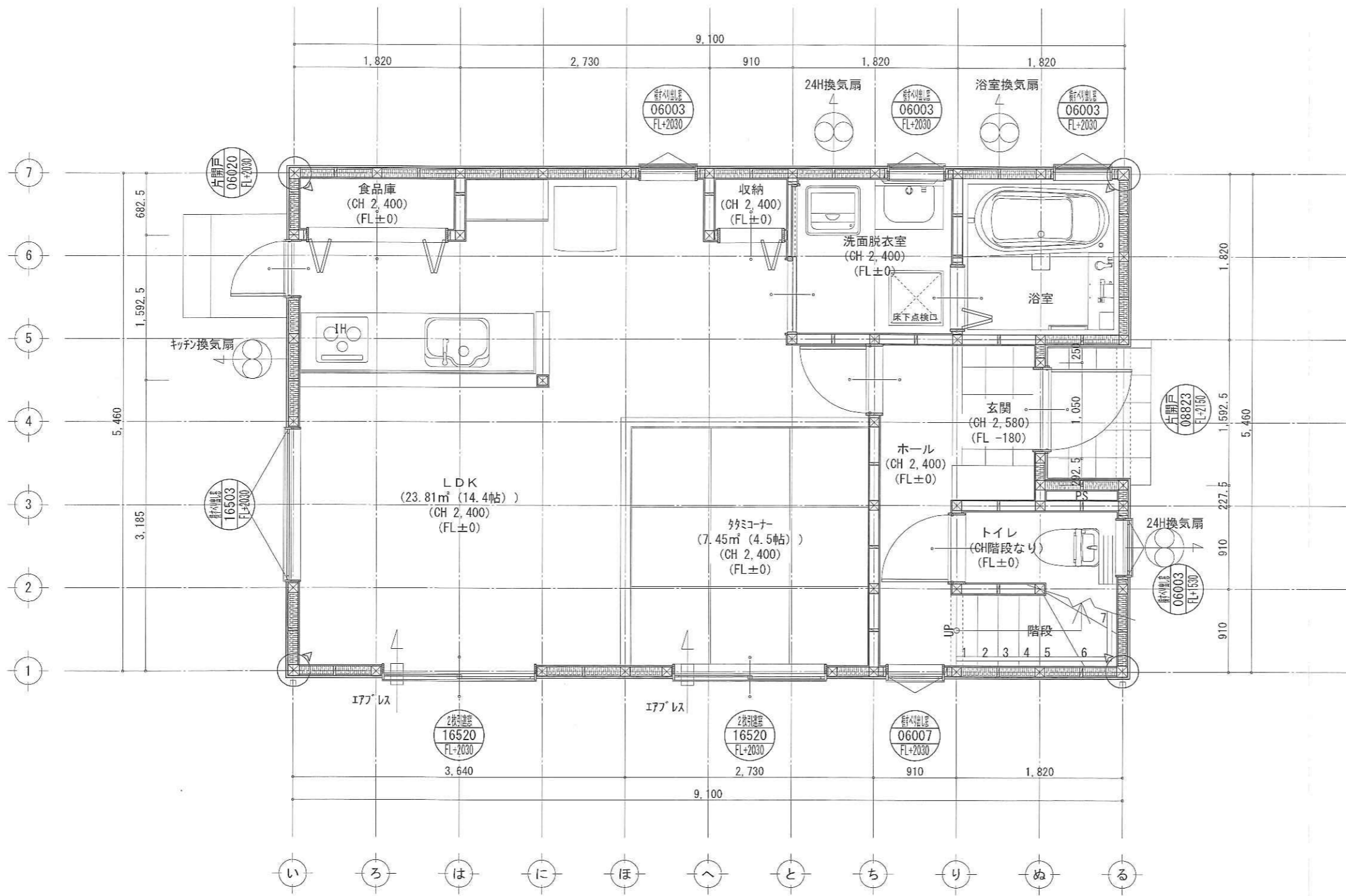
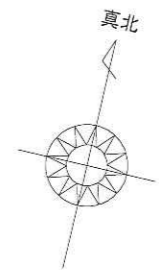
取引態様 ●売主 代理 専属専任媒介 専任媒介 一般媒介※専属専任、専任媒介の場合のみ取引状況を記入  
 取引状況 ●公開中 書面による購入申込あり 売主都合で一時紹介停止中

取引状況の補足 記入例) 取引状況が公開中の場合: 売主の都合で土、日の午前中のみ紹介可

備考 ●耐震等級3、省令準耐火構造、設備機器あんしん保証付き  
 ●火災保険は当社指定となります。 一般公開 可 ●不可

報酬形態 分かれ なし 3%+6万円 ( )% ●3% ( )%+( )円

坊っちゃん管理番号 坊っちゃん登録年月日 令和 年 月 日  
 エリア 校区 堀江小学校 内宮中学校  
 媒介契約日 年 月 日 ●有効期間は媒介契約日より3ヶ月間(登録よりレインズ/ハトマークは80日間、坊っちゃんは90日公開) 太線の枠内が未記入の場合、登録できません。 ※印の欄は記入しないでください。 01.05様式



1階 平面詳細図 S:1/50

段数	15段
階高	3000
有効幅	W=780
蹴上	R=200
踏面	T=227.5

- 住宅用火災警報器
- 換気扇 (24H用: 風量50m<sup>3</sup>/h以上)
- 給気口 (サッシ給気框)



株式会社山和設計  
一級建築士事務所

〒790-0043  
愛媛県松山市保免西2丁目3-10 TEL: 089-972-2333  
一級建築士事務所 愛媛県知事登録 第3374号

備考

工事名

図面名

縮尺

製作年月日

No. 4

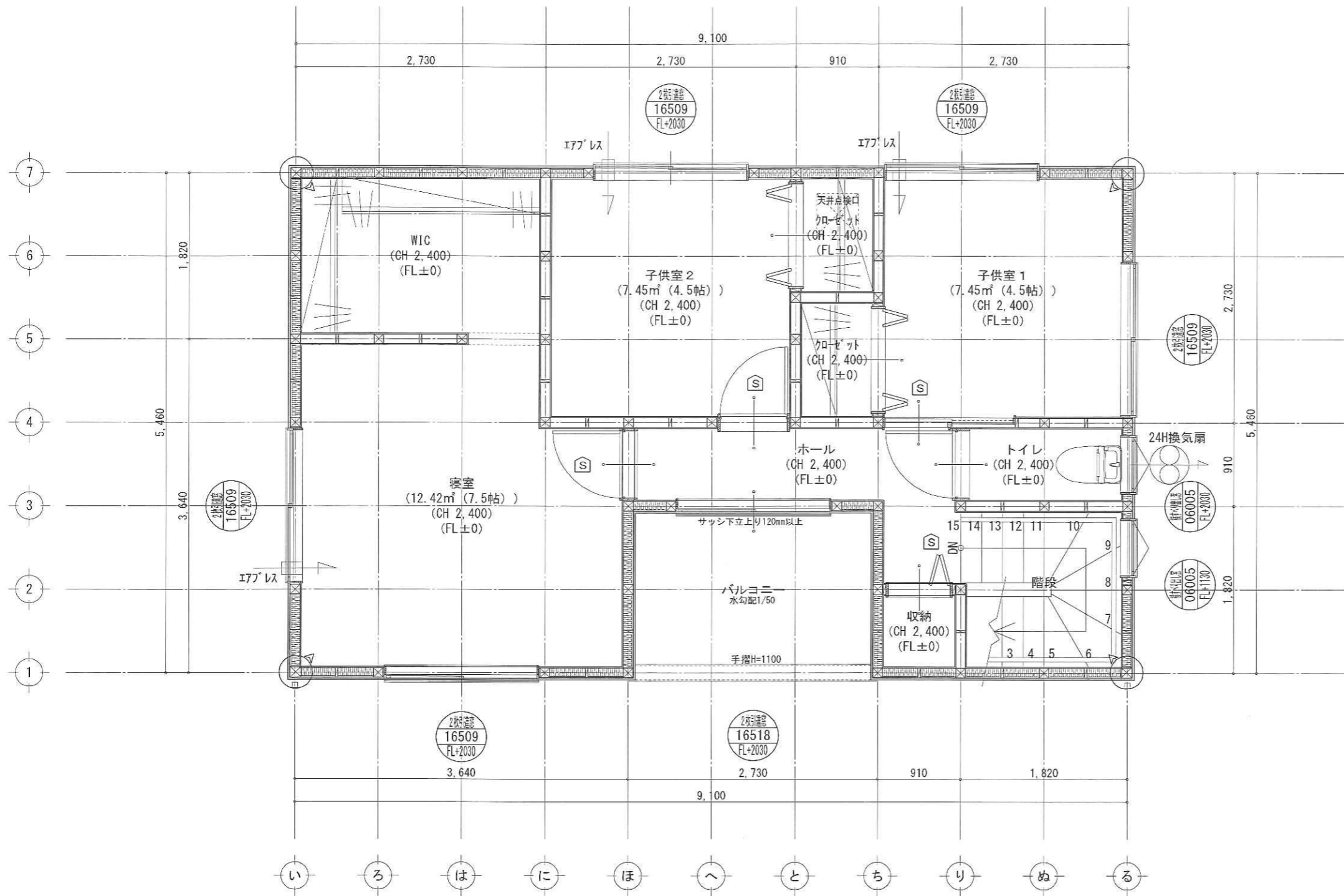
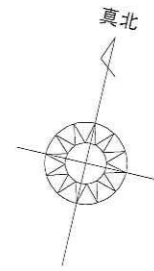
内宮町建売住宅新築工事

1階 平面詳細図

1/50

2021/12/13 一級建築士 第361239号 山崎 直也





2階 平面詳細図 S:1/50

段数	15段
階高	3000
有効幅	W=780
蹴上	R=200
踏面	T=227.5

- 住宅用火災警報器
- 換気扇(24H用: 風量50m³/h以上)
- 給気口(サッシ給気框)

